

Active Workspace

Schnellere, intelligentere Entscheidungsfindung durch High-Definition-Anwendererfahrung

Vorteile

- Finden Sie die richtigen Daten schnell und problemlos – egal, wo sie liegen
- Treffen Sie bessere Entscheidungen im Kontext relevanter Informationen
- Finden Sie im Handumdrehen die Personen, die Ihnen bei einer Entscheidung helfen können
- Erkennen Sie genau, wie sich andere PLM-Daten auf Ihre Entscheidungen auswirken
- Verbessern Sie die Reaktionszeit durch sofortige Einblicke in die wichtigen Leistungskennzahlen für Ihr Produkt
- Arbeiten Sie dank permanentem Zugriff auf relevante Informationen effizienter
- Steigern Sie die Qualität der Zusammenarbeit, indem Sie genau die Inhalte freigeben, die andere sehen sollen
- Sichten Sie stets aktuelle Daten ohne jegliche Vorkonfigurationen
- Gewinnen Sie dank äußerst schneller Visualisierung Einblicke in konstruktive Problemstellungen, um schnell eine Alternative zu finden

Zusammenfassung

Die Entwicklung von Produkten ist ein zunehmend komplexer werdender Prozess. Von Anwendern wird erwartet, dass sie unter Berücksichtigung großer Daten- und Informationsmengen aus einer Vielzahl von Quellen die richtigen Entscheidungen treffen. Egal, ob Sie ein erfahrener oder ein Gelegenheitsanwender sind – Active Workspace hilft Ihnen dabei, die benötigten Informationen schnell und problemlos zu finden und zu verstehen, damit Sie intelligentere Entscheidungen für bessere Produkte treffen können. Mit Active Workspace können Sie Daten an beliebigen Stellen der PLM-Landschaft eines Unternehmens finden, um unter Einbeziehung aller benötigten Informationen und im Kontext der aktuellen Aufgabe fundierte Entscheidungen schneller und einfacher als je zuvor treffen zu können.

Produkt Daten intuitiv visualisieren und navigieren

Das Produktverständnis erhöht sich, wenn sich Produkte visuell darstellen lassen und die Beziehungen der Daten zueinander transparent angezeigt werden. Active Workspace ermöglicht Ihnen über eine intuitiv zu bedienende grafische Steuerung das problemlose Finden, Durchsuchen und Visualisieren von Produkten, damit Sie entscheiden können, welche Aspekte Sie genauer untersuchen möchten. Neue leistungsstarke Visualisierungsfunktionen sorgen dafür, dass diese Produkte um ein Vielfaches schneller angezeigt werden als früher. Anwender ohne CAD-Erfahrung können das Produkt besser evaluieren, wenn ihnen eine realistische Darstellung vorliegt; kosten- und zeitintensive Prototypen gehören somit der Vergangenheit an.



Anwendersicht auf die leistungsfähigen grafischen Darstellungen.

TEAMCENTER

www.siemens.de/plm/teamcenter

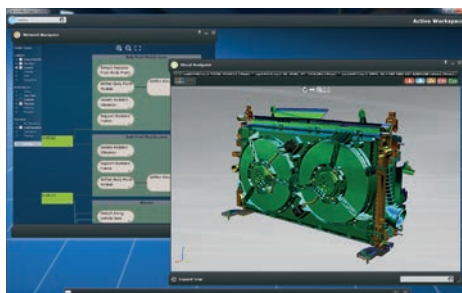
SIEMENS

Active Workspace

Features

- Kontextbasierte Filter für Suchergebnisse helfen Ihnen dabei, genau die Ergebnisse zu finden, die Sie benötigen
- Finden Sie Daten, ohne viel über sie wissen zu müssen
- Mit der geometrischen Ähnlichkeitssuche finden Sie Teile, die sich von der Form her ähneln
- Die zentrale Anwendung zum Auffinden von Daten in allen Datenbanken Ihrer Produktentwicklungsumgebung
- Erstellung visueller Berichte zu den Eigenschaften und Metriken eines Produkts direkt am 3D-Modell
- Öffnen von Daten im entsprechenden Autorenwerkzeug
- Intuitive Auswahl von Beteiligten für die Zusammenarbeit
- Visualisierung von großen, exakten Darstellungen Ihrer Produkte in einem Bruchteil der bisher benötigten Zeit
- Intuitive Navigation in Produktgliederungen wie Baugruppenstrukturen oder anderen Strukturen
- Visualisierung realistischer Darstellungen von komplexen Produkten
- Intuitive Anzeige der Beziehungen zwischen all Ihren Produktdaten wie Anforderungen, Funktionen, Logikdiagrammen, physischen Teilen und allen anderen Systementwicklungsdaten

Nachdem Sie das Gesuchte gefunden haben, sind andere Daten zum Produkt wie Dokumentationen oder Informationen über dessen Eigenschaften nur noch einen Klick entfernt. Dasselbe gilt für Informationen über die Relationen dieser Daten mit anderen PLM-Daten. Mit dem Netzwerk-Navigator in Active Workspace gewinnen Sie auf einfache Weise ein transparentes Verständnis über die Datenstrukturen und Abhängigkeiten zu anderen Daten in Ihrer PLM-Landschaft.



Ein Anwender zeigt das Produkt in einer intuitiven 3D-Ansicht an und sieht gleichzeitig dessen Verbindungen mit anderen Daten.

Produktdaten vergleichen und grafische Berichte einsetzen

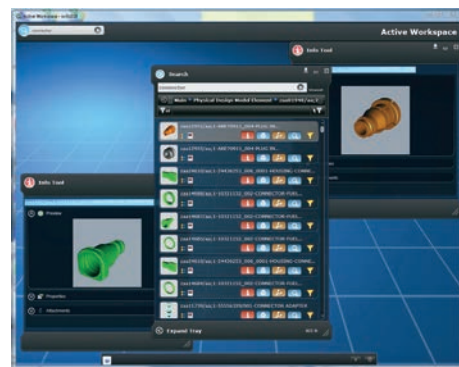
Wie viele Teile des Endprodukts sind bereit für die Fertigung? Ist das Produkt zu schwer oder liegt es über dem vorgesehenen Budget? Welche Probleme müssen noch behoben werden? Mit Active Workspace können Sie all diese Fragen mittels farbkodierter, leicht verständlicher visueller Berichte problemlos direkt am 3D-Modell des Produkts beantworten. Durch die Farbkodierung am 3D-Modell ist für jeden Beteiligten einfach erkennbar, ob ein Produkt wichtigen Kennzahlen entspricht, ohne dass hierfür zeitintensive Untersuchungen durchgeführt werden müssen.



Anzeige eines farbkodierten, grafischen Berichts direkt am 3D-Produktmodell.

Kontext konfigurieren und freigeben

Gibt es eine Suchanfrage, die Sie immer wieder durchführen? Oder gibt es einen Bericht, auf den Sie ständig zugreifen? Müssen Sie diese Informationen an andere Personen weitergeben? Active Workspace bietet ein intuitives neues Konzept namens „Shelf“. In diesem Shelf-Bereich können Sie Daten einfach ablegen und auf diese bei Bedarf genau in diesem Kontext wieder zugreifen, beispielsweise gefilterte Suchergebnisse, ein farbkodierter, visueller Bericht oder anderes. Dabei kann es sich um Ihren Shelf oder den Shelf eines Teammitglieds handeln. Diese Shelves lassen sich genauso für das gesamte Team freigeben. Sobald sich die Daten in dem Shelf befinden, kann jede Person mit Zugriffsrechten auf diese Daten zugreifen und sich sicher sein, dass sie korrekt und aktuell sind.

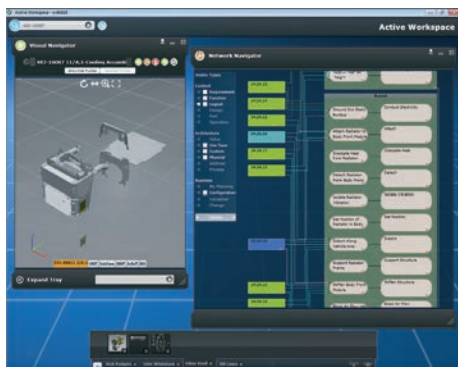


Suchergebnisse aus mehreren beliebigen Quellen werden dem Anwender in übersichtlicher Form angezeigt.

Effektive Zusammenarbeit

Ein wichtiger Faktor für effektive Zusammenarbeit besteht darin, die richtigen Personen dafür zu kennen. Müssen Sie mit dem zuständigen Entwickler zusammenarbeiten? Möchten Sie gemeinsam mit einer Person in der Fertigungswerkstatt eine Konstruktion überprüfen? Active Workspace schlägt Ihnen Anwender vor, die für Ihr Anliegen passende Ansprechpartner sind. Sie können dann beliebige Daten nehmen und mit der Zusammenarbeit beginnen.

Vielleicht genügt bereits ein kurzer Kontakt per Instant Messaging. Vielleicht möchten Sie, dass Ihr Gegenüber das Gleiche sieht wie Sie. Durch die Bereitstellung einer Liste mit allen relevanten Personen und die Integration von Tools wie Instant Messaging-Diensten, E-Mail und Desktopsharing mit Teamcenter Appshare sorgt Active Workspace für eine reibungslose Zusammenarbeit.

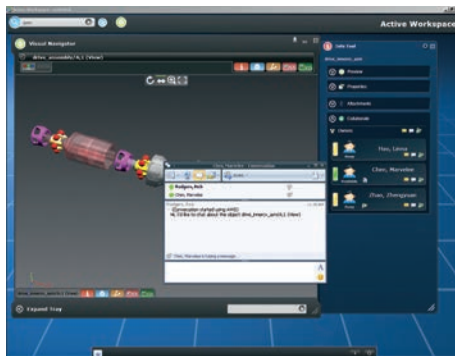


Systems Engineering-Relationen werden in Active Workspace übersichtlich angezeigt.

Gesuchtes schneller finden

Um das Gesuchte zu finden, ist es oft notwendig viel darüber zu wissen. Außerdem ist es häufig erforderlich, in unterschiedlichen Systemen nach den gewünschten Informationen zu suchen. Diese Art und Weise der Suche ist alles

andere als intuitiv und steht einer guten Entscheidungsfindung im Weg. Active Workspace verfolgt einen anderen Ansatz. Ausgehend von sehr wenig Informationswissen können Sie nach Informationen suchen, die sich an beliebigen Stellen Ihrer PLM-Landschaft befinden – selbst wenn sie nicht in Teamcenter gespeichert sind. Sie benötigen nicht einmal Suchbegriffe, um Informationen zu finden, da Active Workspace eine geometrische Ähnlichkeitssuche bietet, mit der Daten auf Basis ihrer Form gefunden werden können. Dank extrem guter Performance, vorgeschlagenen Ergebnisfiltern und Zugriff auf externe Systeme finden Sie die benötigten Daten schneller und einfacher als je zuvor.



Active Workspace schlägt beteiligte Personen für die Zusammenarbeit vor.

Kontakt
Siemens PLM Software

Deutschland +49 221 20802-0
Österreich +43 732 37755-0
Schweiz +41 44 75572-72

www.siemens.com/plm

© 2012 Siemens Product Lifecycle Management Software Inc. Alle Rechte vorbehalten. Siemens und das Siemens-Logo sind eingetragene Marken der Siemens AG. D-Cubed, Femap, Geolus, GO PLM, I-deas, Insight, JT, NX, Parasolid, Solid Edge, Teamcenter, Tecnomatix und Velocity Series sind Marken oder eingetragene Marken der Siemens Product Lifecycle Management Software Inc. oder ihrer Niederlassungen in den USA und in anderen Ländern. Alle anderen Logos, Marken, eingetragenen Marken oder Dienstleistungsmarken sind Eigentum der jeweiligen Inhaber.

X8-DE 27082 4/12 L